



	Service VSAV	Service Départemental D'Incendie et de Secours de Moselle CIS COURCELLES-CHAUSSY	
Etabli par : CAL NOEL D. Date de création : 01/03/12	INSTRUCTION : Fonctionnement du Service VSAV	Réf : VSAV COC 00	Validé par le Chef de Centre: LTT TITEUX C.  Date de validation : 22/03/2012
Vérifié par le responsable du département : CAL NOEL D. 		Indice de Mise à Jour : 0	
Date de signature : 20/03/2012		Page : 1 / 15	

1. **OBJET**

Cette instruction définit le fonctionnement du Service VSAV au CIS COURCELLES-CHAUSSY (COC).

2. **CHAMP D'APPLICATION**

Cette procédure s'applique au personnel du service VSAV du CIS COC mais aussi à tout le personnel du CIS COC (§5.b.).

3. **DOCUMENTS DE REFERENCE**

Documents de la Pharmacie à Usage Intérieur du SDIS 57 (PUI) à savoir :

- Les Protocoles d'Hygiène & Désinfection :
 - Désinfection Simple du VSAV, référence SVE-5.3.1.01 ;
 - Nettoyage et Désinfection Courante du VSAV, référence SVE-5.3.1.02 ;
 - Nettoyage et Désinfection Approfondie du VSAV, référence SVE-5.3.1.03 ;
 - Désinfection du matériel, référence SVE-5.3.1.04 ;
 - Fiche de Suivi de Désinfection du VSAV, référence SVE-5.3.1.06 ;
- Le Bordereau de Commande du Matériel Paramédical, référence PRE-3.1.1.01 ;
- Mode Opératoire des changements d'horaires du DSA, référence SVE-5.1.1.03 ;

4. **DEFINITIONS**

- **PUI** : Pharmacie à Usage Intérieur du SDIS 57
- **SSSM** : Service de Santé et de Secours Médical ;
- **VSAV** : Véhicule de Secours et d'Assistance aux Victimes ;
- **DSA** : Défibrillateur Semi Automatique;
- **Local Désinfection** : Local du CIS COC à côté du Local Eau dans la remise où se trouve le banc de lavage avec sa centrale de lavage, deux armoires de matériels (une pour le paramédical et une pour le petit matériel) et le distributeur de lingette ;

MISES A JOUR					
INDICE					
NATURE					
DATE					
NOM					
VISA					

	SERVICE VSAV	Service Départemental D'incendie et de Secours de Moselle CIS COURCELLES-CHAUSSY	
INSTRUCTION : Fonctionnement du Service VSAV	Réf : VSAV COC 00	Indice de mise à jour : 0	Page 2 sur 15

- **Local VSAV** : Local fermé par une serrure à digicode où se trouve la 2^e armoire de matériels paramédicaux ;
- **Matériel Paramédical** : matériel consommable souvent périssable tel que compresses, désinfectants, bandes extensibles, etc. géré au SDIS57 par la Pharmacie à Usage Intérieure ;
- **Petit Matériel** : matériel réutilisable pour le secours à personnes (attèles, colliers cervicaux, couvertures bactériostatiques, MID-Matelas Immobilisateur à Dépression, etc.) géré au SDIS57 par le service Matériel (celui dont dépend COC est au CIS METZ).

5. DEFINITIONS GENERALES DES MISSIONS ET COMPETENCES DU SERVICE

Le Service VSAV du CIS COURCELLES-CHAUSSY a diverses missions :

- La Gestion des Protocoles : Désinfection du VSAV, étalonnage du glucomètre, changement d'horaire des DSA ;
- La Gestion des Stocks de Matériel Paramédical armant le VSAV, le sac de premiers secours, les trousse de premiers secours des véhicules du centre et le Local Désinfection (pour armer la centrale de lavage, le chariot de nettoyage et le distributeur de lingettes) ;
- La Gestion des Petits Matériels armant le VSAV, le sac de premiers secours et le local Désinfection ;
- A partir du 01/01/2012, la gestion des volets SSSM des fiches bilan remplies lors des interventions VSAV.

La gestion des dossiers médicaux du personnel du centre ainsi que la gestion des visites médicales du personnel (avec l'organisation afférente au passage du camion SSSM) n'est pas du ressort du service VSAV du CIS.

Les responsabilités et autorités des intervenants du service VSAV du CIS COURCELLES-CHAUSSY sont définies par l'organigramme du service dont un exemple est en annexe 1. Il prend acte des personnels affectés au service à l'aide de l'organigramme général du CIS COURCELLES-CHAUSSY édité par le Chef de Centre.

L'organigramme du service est daté et signé par le Responsable du Service VSAV, dont un original doit être conservé dans le classeur de gestion administrative du service. Une copie sera affichée au minimum dans le Local Pharmacie et sur le tableau de la remise.

En cas de mise à jour, les versions périmées seront déchirées et éliminées.

Le Responsable du Service veille au bon fonctionnement de son service. Il fait appliquer les consignes qui lui sont données par le Chef de Centre. Il délègue à ses responsables de modules les tâches de travail qui leurs sont appropriées afin qu'ils les exécutent. Il rendra compte de tout problème d'ordre opérationnel ainsi que les consignes qui ne sont pas appliquées par son personnel. Plus particulièrement il est chargé de passer les commandes de matériel paramédical à l'aide de l'ordinateur connecté au réseau intranet du SDIS57 se trouvant dans le bureau du Chef de Centre.

Le Responsable Adjoint assiste le responsable dans ses fonctions et les assure en son absence; il prendra donc les décisions qui lui incombent et rendra compte au responsable ou au Chef de Centre en son absence.

	SERVICE VSAV		Service Départemental D'incendie et de Secours de Moselle CIS COURCELLES-CHAUSSY	
	INSTRUCTION : Fonctionnement du Service VSAV	Réf : VSAV COC 00	Indice de mise à jour : 0	Page 3 sur 15

6. LA GESTION DES PROTOCOLES

Par Protocoles on entend désinfection du VSAV, étalonnage du glucomètre et changement d'horaire du DSA.

a. Nettoyages et Désinfections Approfondies du VSAV

Le Responsable du service veillera ainsi à ce qu'un nettoyage et une désinfection approfondie du VSAV soit faite au moins **une fois par mois**. Il veillera donc à les programmer et à les organiser de sorte que le matériel nécessaire soit présent à savoir des produits désinfectants, du papier type « dévidoir », des lingettes à essuyage humide et un nettoyeur vapeur qui est à réserver et à récupérer au CIS REMILLY.

Il tentera au possible de faire faire cette désinfection par du personnel différent dans un but de formation de celui-ci. Ainsi cette désinfection pourra être réalisée en journée en semaine par la garde du jour.

Ce nettoyage et cette désinfection approfondie sera réalisée suivant les protocoles édités par la Pharmacie à Usage Intérieure du SDIS 57 à savoir « Nettoyage et Désinfection Approfondie du VSAV », référence SVE-5.3.1.03 et « Désinfection du matériel », référence SVE-5.3.1.04 dont un exemplaire se trouve dans le classeur de gestion administrative du service VSAV et un affiché sur le tableau de la remise.

A chaque nettoyage et désinfection approfondie qui sera réalisé, une Fiche de Suivi de Désinfection du VSAV, référence SVE-5.3.1.06 sera remplie.

b. Nettoyages et Désinfections Courantes du VSAV

Chaque matin le Chef de Garde et chaque Chef d'Agrès **après toute intervention en VSAV** veilleront à faire réaliser un nettoyage et une désinfection courante du VSAV suivant le protocole édité par la Pharmacie à Usage Intérieure du SDIS 57 à savoir « Nettoyage et Désinfection Courante du VSAV », référence SVE-5.3.1.02 et ils rempliront aussi une Fiche de Suivi de Désinfection du VSAV, référence SVE-5.3.1.06 mis à leur disposition dans l'armoire du Local VSAV.

c. Etalonnage du glucomètre et changement d'horaire des DSA

L'étalonnage du glucomètre sera réalisé par un personnel du Service VSAV au moins **une fois par mois** suivant la procédure notée dans le mode d'emploi des Solutions Contrôles du Lecteur de Glycémie se trouvant dans l'armoire du Local VSAV. Il remplira ensuite une Fiche de Suivi des Etalonnages du Glucomètre dont un exemple est donné en annexe 2 dont des exemplaires vierges se trouvent dans le classeur de gestion administrative du service VSAV.

En cas de problème rencontré lors de cet étalonnage, il notera dans la colonne « Remarque » de la fiche, le problème en question et verra avec la PUI pour régler ce problème.

Le changement d'horaire des DSA se fera lors des changements d'horaires en Hiver et en Eté selon le Mode Opérateur fourni par la PUI qui se trouve dans le classeur de gestion administrative du service VSAV.

7. La Gestion des Stocks de Matériel Paramédical

a. Matériel de gestion des stocks

Pour gérer le matériel paramédical armant le VSAV, le sac de premiers secours, les trousse de premiers secours des véhicules du centre et le Local Désinfection (pour armer la centrale de

	SERVICE VSAV	Service Départemental D'incendie et de Secours de Moselle CIS COURCELLES-CHAUSSY	
INSTRUCTION : Fonctionnement du Service VSAV	Réf : VSAV COC 00	Indice de mise à jour : 0	Page 4 sur 15

lavage, le chariot de nettoyage et le distributeur à lingettes), ils existent deux armoires de stockage : une armoire se trouvant dans le Local Désinfection, dénommée « armoire VSAV », à disposition de tout le personnel du centre et une armoire se trouvant dans le Local VSAV, dénommée « armoire pharmacie » qui n'est accessible que par le personnel du service VSAV. La 2^e armoire sert à réarmer la 1^{ere} dans le but de pouvoir faire de la gestion de stock.

b. Inventaire journalier du matériel du VSAV

Chaque matin le Chef de Garde veillera à faire réaliser un inventaire du matériel armant le VSAV. Pour cela il utilisera une Fiche de Vérification VSAV (exemplaire en annexe 3) mis à sa disposition dans un classeur mensuel relié. Ce classeur est réalisé par le Service VSAV et mis à disposition de tout le personnel dans l'armoire VSAV. En cas de manque dans le VSAV du matériel pourra être prélevé dans l'armoire VSAV prévue à cet effet. Si ce matériel manque dans la dite armoire il préviendra une personne du service VSAV qui règlera le problème au plus vite.

c. Inventaire mensuel des armoires et vérification des péremptions

Une fois par mois il sera fait par le service VSAV un inventaire complet des deux armoires à l'aide de la fiche en annexe 4; lors de cet inventaire les péremptions seront systématiquement vérifiées de sorte que les produits à moins d'un mois de péremption soit recommandés.

A chaque inventaire mensuel il sera rempli une Fiche de Mémorisation des Péremptions fournie en annexe 5 avec les péremptions proches à savoir de moins de trois mois.

Au bout de trois inventaires successifs la fiche sera renouvelée entièrement.

La dernière fiche de mémorisation en date sera affichée sur le tableau du Local VSAV et les autres fiches seront archivées dans le classeur de gestion administrative du service.

Lors de la réalisation de cet inventaire mensuel les péremptions du matériel contenu dans le VSAV seront aussi examinées et il sera réalisé le même mode opératoire que ci-dessus.

Une fois cet inventaire mensuel effectué, le personnel appellera le responsable du service VSAV qui veillera à ce que la commande soit passée sous 4 jours à l'aide du Bordereau de Commande du Matériel Paramédical, référence PRE-3.1.1 de la Pharmacie à Usage Intérieure du SDIS57.

Lors de livraison du matériel, la personne réceptionnant le colis préviendra oralement le responsable du service VSAV (au pire il laissera un message sur le répondeur de son téléphone portable).


Il sera conservé dans le classeur de gestion administrative du service, les bordereaux de commande ainsi que les bordereaux de livraisons qui auront été vérifiées.

d. Inventaire annuel des trousse à pharmacie

Une fois par an une vérification des trousse de secours de chaque véhicule du CIS COC sera effectuée. Lors de celle-ci les péremptions seront examinées et les produits à moins d'un an seront changés. Si les produits retirés des trousse sont encore utilisables ils seront réintroduits dans le circuit des armoires de stockage cité ci-dessus.

Le Responsable du Service VSAV est chargé de veiller à ce que les produits, une fois périmés, soient retirés du circuit d'utilisation normale (ils pourront être utilisés en formation avec l'accord du Responsable du Service Formation du CIS COC et de la Pharmacie à Usage Intérieure du SDIS57).

Enfin tout le personnel du service VSAV est responsable du rechargement de l'armoire VSAV à partir de l'armoire pharmacie. A chacune de leur garde ils iront vérifier à l'aide de l'annexe 3 que le stock optimal soit atteint.

	SERVICE VSAV	Service Départemental D'incendie et de Secours de Moselle CIS COURCELLES-CHAUSSY	
INSTRUCTION : Fonctionnement du Service VSAV	Réf : VSAV COC 00	Indice de mise à jour : 0	Page 5 sur 15

8. GESTION DES PETITS MATERIELS

La liste en annexe 6 définit ce qui est considéré comme Petit Matériel et Matériel Paramédical.

En cas de dysfonctionnement d'un Petit Matériel, le service VSAV est chargé le remettre en état : pour cela s'il n'est pas capable de le faire lui-même, il se mettra en relation avec le Service Matériel du SDIS57 pour remédier au problème.

Un compte-rendu du problème et de sa provenance devra être fait par un personnel du Service VSAV ou par le Chef d'Agrès ou le Chef de Garde ayant pris connaissance du problème et le fera validé par le Chef de Centre. Une copie du compte-rendu sera conservée dans le classeur de gestion administrative du Service VSAV avant envoi au service Matériel.

Lors de livraison du matériel, la personne le réceptionnant préviendra oralement le responsable du service VSAV (au pire il laissera un message sur le répondeur de son téléphone portable).

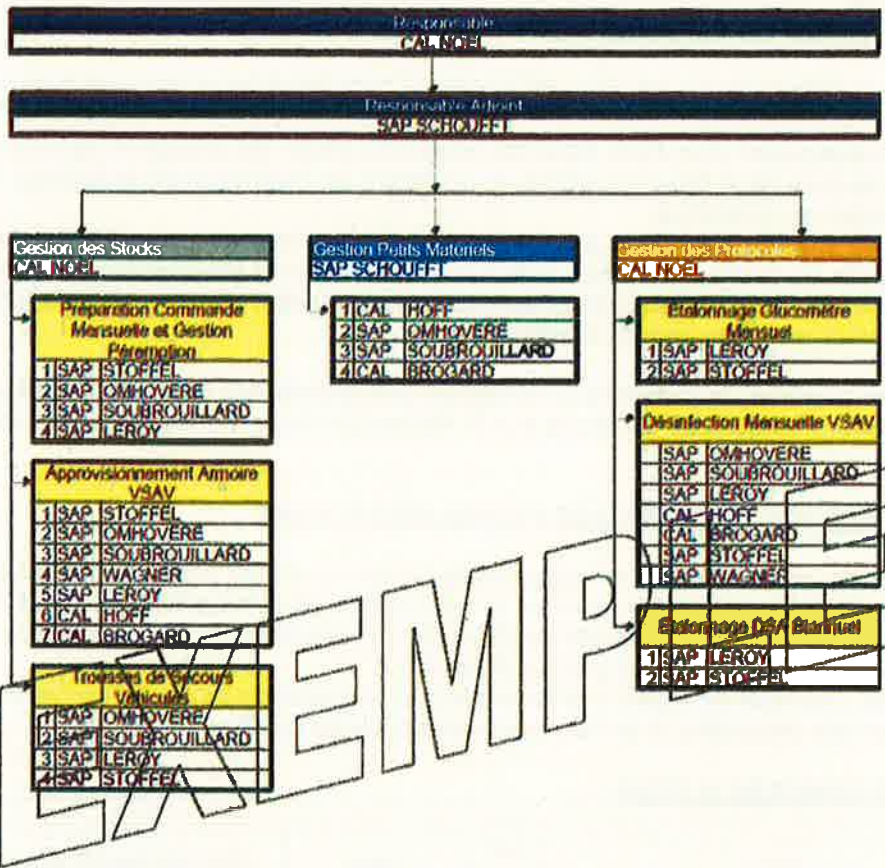
9. GESTION DES VOILETS SSSM DES FICHES BILAN VSAV

Une fois par mois en mois « N+1 » le responsable du service VSAV vérifiera que tous les volets SSSM des interventions du mois « N » sont en sa possession. Ensuite après concertation avec le Responsable du Département Administratif du CIS COC, il les enverra à la Pharmacie à Usage Intérieure du SDIS57 dans l'enveloppe prévue à cet effet.

En cas de problème (manque de fiches par exemple), le responsable fera une recherche et si cette fiche n'est toujours pas trouvable, il en fera un rapport auprès du Chef de Centre.

10. LISTE DES ANNEXES A JOUR

N° Annexe	Titre	N° MaJ	Date	Nature Modification	Nb Pages
1	Organigramme Service VSAV	0	01/03/2012	Création	1
2	Fiche de Suivi des Etalonnages du Glucomètre	0	01/03/2012	Création	1
3	Fiche Vérification VSAV 1 COC	0	01/03/2012	Création	2
4	Fiche Vérification Armoires pour Réarmement VSAV	0	01/03/2012	Création	2
5	Fiche de Mémorisation des Péremptions	0	01/03/2012	Création	1
6	Liste des Matériels et de leur Service Gestionnaire	0	01/03/2012	Création	3



CAL NOEL Damien
 SAP SCHOUFFT Eric
 SAP OMHOVERE Guillaume
 SAP SOUBROUILLARD Laura
 SAP STOFFEL
 SAP LEROY

Date:
Visa Responsable Service:

	Fiche Vérification VSAV 1 COC	Service Départemental D'incendie et de Secours de Moselle CIS COURCELLES-CHAUSSY Service VSAV
	Annexe 3 MaJ 0 VSAV COC 00	

Ce listing inclus le listing officiel du Service Matériel et SSSM; il est adapté pour le VSAV du CIS Courcelles-Chaussy qui comporte plus de matériels.

Réponse O: Si matériels et accessoires sont présents, vérifiés (mis en marche), non périmés, non détériorés.

Réponse N: Matériels et/ou accessoires sont manquants, périmés, détériorés, en panne, sans possibilité de réparation.

CHUQUE DE CONDUITE	O	N	AGRES	O	N	Date Vérification
Etat carrosserie et peinture			1 projecteur portatif			
Carburant > 3/4			1 OFD			
Démarrage			1 Gilet Haute Visibilité C/A			Immatriculation VSAV
Eclairage agrès			3 Gilets Haute Visibilité SP			
Gyrophares AV-AR			1 boîte de gants UU			Vérifié par
Deux tons			1 porte documents :			
Eclairage intérieur			- Fiches Bilans > 10			
2 cales de roue			- 1 réglette EVA			
1 brise vitre/coupe ceinture			- Feuilles de décharge > 3			
3 lampes frontales			Boîte à gants :			Remarques
			3 paires de crampons anti verglas			
			1 polycroise			Le matériel manquant est à rajouter dans le VSAV
SAC DE L'AVANT						
Poche Extérieure Gauche	O	N	Poche Extérieure Droite	O	N	L'excédent de matériel est à réintégrer dans la réserve consommable du CIS
1 stéthoscope			1 lampe bilan			
1 manomètre de tensiomètre			1 paire de ciseaux			
1 brassard pédiatrique			1 thermomètre épitympanique	O	N	Commentaires Vérificateur(s)
1 brassard adulte			1 oxymètre de pouls			
1 brassard gros bras			1 pochette bleue Glucomètre:			
			- 1 glucomètre			
Poche Extérieure Droite	O	N	- 4 autopiqueurs UU			
1 sac déchets contaminés			- 1 boîte de bandelettes			
Poche Extérieure Gauche	O	N	- 1 paquet de compresses			
4 paires de gants UU			- 1 Chlorhexidine unidose			
Dessus	O	N	- 1 ampoule de Glucose 30%			
1 détecteur CO						
Poche de Traitement	O	N	Intérieur Sac	O	N	
1 Brulstop 10*10			1 BAVU adulte complet			
1 Brulstop 20*20			1 aspirateur Ambu Twin Pompe			
1 couverture de survie			1 cardio-pompe			
1 drap à usage unique			1 portoir souple			
3 feuilles de décharge						
			Trousse Rouge	O	N	
Trousse Verte	O	N	2 paires de gants UU			
1 poche iso. Section membre			3 Bétadine jaune unidose			
2 poches de froid			3 chlorexidine unidose			
1 pansement CHUT			1 NaCl 0,9% (50ml)			
Trousse Bleue	O	N	10 sachets de compresses			
1 jeu de canules T.1, 2, 3, 4			3 pansements américaines			
1 BAVU pédiatrique complet			1 rouleau de sparadrap			
1 raccord biconique			2 grandes bandes			
1 masque O2 UU HC adulte			2 petites bandes			
1 masque O2 UU HC pédiatrique			2 champs stériles UU			
2 sondes d'aspi. CH26 (SP)			1 garrot artériel			


	Fiche Vérification VSAV 1 COC	Service Départemental D'incendie et de Secours de Moselle CIS COURCELLES-CHAUSSY Service VSAV
	Annexe 3 MaJ 0 VSAV COC 00	

Co listing inclus le listing officiel du Service Matériel et SSSM; il est adapté pour le VSAV du CIS Courcelles-Chaussy qui comporte plus de matériels.

Réponse O: Si matériels et accessoires sont présents, vérifiés (mis en marche), non périmés, non détériorés.

Réponse N: Matériels et/ou accessoires sont manquants, périmés, détériorés, en panne, sans possibilité de réparation.

Emplacements Hauts Côté Conducteur	O	N	Rangement Face Avant Pareil	O	N	Rangement Face Avant Tiroir Rouge	O	N
1 lot AES			1 bobine papier sur dévidoir			5 aiguilles roses 18G (trocard)		
1 kit accouchement			1 gel hydro-alcoolique			3 seringues de 10CC		
			1 classeur de procédures			3 seringues de 20CC		
1 BAVU adulte comple			Emplacement DSA	O	N	3 perfuseurs		
1 BAVU pédiatrique complet			1 DSA avec:			2 garrots veineux (élastiques)		
			- 2 jeux d'électrodes			1 réceptacle à aiguilles PM		
3 masque O2 UU HC adulte			- 1 rasoir UU			5 fixateurs de perfusion		
2 masque O2 UU HC pédiatrique			- 1 paire de ciseaux			2 champs stériles UU		
						3 cathlons G18 (vert)		
Emplacements Hauts Côté C/A	O	N	Autres Emplacements	O	N	3 cathlons G20 (rose)		
1 lot de colliers cervicaux (*4) (gris, vert, jaune, orange)			1 bouteille O2 15 litres			3 rasoirs UU		
			2 bouteille O2 5 litres			Rangement Face Avant Tiroir Bleu	O	N
			1 aspirateur à mucosité			2 sondes d'aspi. CH26 (SP)		
2 poches de froid			1 plan dur			3 haricots UU		
1 traction émur adulte			1 chaise portoir			2 sachets type VOMIX		
2 écharpes UU			1 civière à aubes			1 réceptacle+tubulure Aspi.		
			1 matelas coquille (MID)			2 canules taille 1 (blanc)		
1 lot brûlures étendues			Rangement Face Avant Tiroir Blanc n°1	O	N	2 canules taille 2 (vert)		
1 pansement pour brûlés/blessés						2 canules taille 3 (orange)		
2 Brulstop 10*10			1 CO Testeur avec embouts			2 canules taille 4 (rouge)		
2 Brulstop 20*20			Rangement Face Avant Tiroir Blanc n°2	O	N	2 raccords biconiques		
Etagère Soluté Perfusions	O	N	1 spray désinfectant et lingettes			2 masques chirurgicaux type bloc		
2 NaCl 0,9% (500ml)			Rangement Face Avant Tiroir Blanc n°3	O	N	2 masques protection type FFP2		
1 Ringer Lactate (500ml)			1 réceptacle à DASRI mou			Rangement Face Avant Tiroir Orange	O	N
Rangement Face Avant Capucine	O	N	Rangement Face Avant Tiroir Vert	O	N	1 rouleau sacs poubelles		
1 attelle petit modèle			4 lunettes de protection			3 draps UU		
1 attelle grand modèle			1 coupe bague			2 housses mortuaires		
1 couverture bactériostatique			1 paire de ciseaux					
1 portoir souple			20 paquets de compresses			Coffre Latéral	O	N
Rangement Face Avant Etagère Sous Capucine	O	N	5 pansements américains			1 extincteur poudre 9 kg		
1 boîte de gants UU			1 CHUT			1 casque F2 "homme du rang"		
1 otoscope			2 couvertures de survie			1 KED		
1 thermomètre frontal			5 Bétadine jaune unidose			1 pompe à dépression manuelle		
1 lampe bilan			5 chlorexidine unidose			1 cale tête		
1 marteau réflexe			2 NaCl 0,9% (50ml)			1 sangle araignée pour plan dur		
1 stéthoscope			5 grandes bandes			1 paire de chaînes neige textile		
1 manomètre de tensiomètre			5 petites bandes					
1 brassard pédiatrique			2 rouleaux de sparadrap					
1 brassard adulte			1 garrot artériel					
1 brassard gros bras			2 ampoules de Glucose 30%					
			3 autopiéteurs UU					

	Fiche Vérification Armoires pour Réarmement VSAV	Service Départemental D'incendie et de Secours de Moselle
	Annexe 4 Mai 0 VSAV COC 00	CIS COURCELLES-CHAUSSEY Service VSAV

Date	Vérificateurs		
	Grade	Nom	Prénom

Le Stock Optimal vient de la fiche PRE-3.3.3.01 version 3/2 MAJ le 14/03/2011

Designation	Stock Total Optimal	Stock Armoire VSAV Optimal	Stock Armoire Pharmacie Optimal	Stock Armoire VSAV Réel	Stock Armoire Pharmacie Réel	Total Réel	A Commenter	Commentaire
F02 Aiguille rose 18G	2	0	2					
F02 Aiguille beige 19G**	2	0	2					
F01 Aiguille jaune 20G**	2	0	2					
F01 Aiguille verte 21G**	2	0	2					
F01 Aiguille noire 22G**	2	0	2					
F01 Aiguille bleue 23G**	2	0	2					
F01 Aiguille orange foncée 25G**	2	0	2					
F01 Aiguille marron 26G**	2	0	2					
A01 Auto piqueur UU	16	16	40					
B02 Bande extensible OM	9	3	6					
B02 Bande extensible PM	7	3	4					
A01 Bandettes glycéine (bt 50)	2	1	1					
A05 Batterie DSA Forenunner 2	1	0	1					
B05 Bétadine alcoolique 5% Dose**	2	0	2					
E05 Bétadine dermatique jauné Dose	9	5	4					
F01 Bouchon laser lock**	2	1	1					
B01 Brusstop 10 x 10 cm	2	1	1					
A02 Brusstop 20 x 20 cm	2	1	1					
G01 Canule de Guédel T.0**	2	1	1					
G01 Canule de Guédel T.00**	2	1	1					
B02 Canule de Guédel T.1	2	2	0					
B02 Canule de Guédel T.2	2	2	0					
B02 Canule de Guédel T.3	2	2	0					
B01 Canule de Guédel T.4	2	2	0					
F02 Canule rectale**	2	0	2					
F02 Capuchon de transfert**	2	0	2					
F02 Cathéter Orange 14G**	2	0	2					
F02 Cathéter Gris 16G**	2	0	2					
F01 Cathéter Vert 18G	2	0	2					
F01 Cathéter Rose 20G	2	0	2					
F01 Cathéter Bleu 22G**	2	0	2					
F01 Cathéter Jaune 24G**	2	0	2					
B03 Champ stérile (pour fracture ouverte)	2	2	0					
E04 Chlorhexidine dose	49	15	34					
A02 Compresses stériles 7,5cm x 7,5cm (BL100)	2	1	1					
B03 Coussin hémostatique	2	1	1					
B01 Couverture de survie	3	2	1					
A01 Couvre sonde thermomètre tympanique	2	1	1					
C02 Désinfectant terminal spray	2	1	1					Ne pas compter chariot
C01 Détergent désinfectant surface haute spray 750ml	4	1	3					Ne pas compter chariot
C01 Détergent désinfectant bidon 5 litres (centrale lavage)	2	0	2					Ne pas compter centrale lavage
B02 Echarpe UU	2	2	0					
A03 Embout CO testeur type micro CO	2	3	0					
A01 Embout Otoscope (BL20)	1	0	1					
F01 Epicrannienne 21 G (microperfuseur)**	2	0	2					
A09 Fiches bilan SSSM (cames)**	1	0	1					
B01 Fiches bilan VSAB (shl 50)	2	20 fiches	80 fiches					
G04 Filtre BAVU adulte	2	2	0					
G03 Filtre BAVU pédiatrique	1	1	0					
G06 Gants examen T 6-7 bl.100 (latex)	2	1	1					
G06 Gants examen T 7-8 bl.100 (latex)	4	1	3					
G06 Gants examen T 8-9 bl.100 (latex)	6	2	4					
G06 Gants examen T 9-10 bl.100 (latex)	1	0	1					
G06 Gants examen T. petit bl.100 (vinyl)	0	0	0					
G06 Gants examen T. grand bl.100 (vinyl)	0	0	0					
G06 Gants examen T. moyen bl.100 (vinyl)	0	0	0					
F01 Garrot élastique (veaux)	1	0	1					
B02 Garrot NON élastique (artériel)	1	0	1					
E01 Glucose 5% poche 100ml**	2	0	2					
E03 Glucose 10% poche 500ml**	2	0	2					
E04 Glucose 30% ampoule 10ml	2	2	0					
A03 Haricot UU	6	3	3					
C03 Housse P.F.	2	1	1					
M Kit accouchement	1	0	1					


	Fiche Vérification Armoires pour Réarmement VSAV	Service Départemental D'incendie et de Secours de Moselle
	Annexe 4 MAJ 0 VSAV COC 00	CIS COURCELLES-CHAUSSY Service VSAV

Date	Vérificateurs		
	Grade	Nom	Prénom

Le Stock Optimal vient de la fiche PRE-3.3.3.01 version 3/2 MAJ le 14/03/2011.

Désignation	Stock	Stock	Stock	Stock	Stock	Total	A	Commentaire
	Total Optimal	Armoire VSAV Optimal	Armoire Pharmacie Optimal	Armoire VSAV Réel	Armoire Pharmacie Réel			
M Kit AES	1	1	0					
M Kit brûlure étendue	1	0	1					
M Kit prévention sanguin MET**	2	0	2					
F03 Lingette pour essuyage humide paquet 1kg	3	0	3					Ne pas compter le distributeur
B03 Masque HC O2 Adulte	10	3	10					
B03 Masque HC O2 Pédiatrique	2	2	0					
G01 Masque nébuliseur Adulte **	2	0	2					
G01 Masque nébuliseur Pédiatrique **	3	0	2					
B03 Masque de protection type bloc chir	3	0	3					
B03 Masque de protection type FFP2 (intervenant)	4	0	4					
E04 NaCl 0,9% Fl 50ml pour rinçage	4	2	2					
B03 NaCl 0,9% poche 100ml **	2	0	2					
E02 NaCl 0,9% poche 500ml	3	2	1					
C01 Nettoyant Décontaminant Dose (Hexanios)	13	4	9					
B02 Pansement Américain	3	3	6					
A02 Pansement stériles 90 x 70 cm (brûlés et blessés)	1	1	0					
C02 Papier Dévidoir rouleau	2	0	2					
F03 Perfuseur 3V	3	2	3					
F01 Perfuseur avec régulateur débit **	1	0	1					
A01 Poche de froid	3	1	3					
A01 Poche Isotherme	1	0	1					
F03 Protecteur fixateur de cathéter	3	2	1					
G03 Raccord biconique avec stop vide	4	2	2					
C07 Rasoir UU	2	2	0					
F03 Réceptacle OSAR CTP/PII	2	1	1					
G05 Réceptacle aspirateur de mucosités	2	1	1					
E01 Ringier Lactate poche 500ml	2	1	1					
A03 Sachet réceptacle vomit et urine	3	1	3					
C01 Sacs jaunes DASRI GM (lot 205...)	2	1	1					Ne pas compter chariot
C01 Sacs jaunes DASRI PM (lot 25)	2	1	1					
C01 Savon liquide Fl 500ml	2	0	2					
F02 Seringue 2ml**	2	1	1					
F02 Seringue 5ml**	2	1	1					
F02 Seringue 10ml	2	0	2					
F02 Seringue 20ml	2	0	2					
F02 Seringue 50ml **	2	0	2					
A01 Solution contrôle lecteur de glycémie	1	0	1					
C03 Solution hydro-alcoolique poche 800ml VSAV	2	1	1					
C02 Solution hydro-alcoolique Flacon 500ml hors VSAV	2	0	2					
B01 Sonde d'aspiration buccale SP CH 26 sans raccord	3	2	1					
C07 Sonde d'aspiration CH 6**	2	0	2					
G01 Sonde d'aspiration CH 8**	2	0	2					
G01 Sonde d'aspiration CH 10**	2	0	2					
G01 Sonde d'aspiration CH 12**	2	0	2					
G01 Sonde d'aspiration CH 14**	2	0	2					
G01 Sonde d'aspiration CH 16**	2	0	2					
G02 Sonde d'aspiration CH 18**	2	0	2					
B02 Spéradrap 2cm	2	1	1					
A04 Sutures adhésives**	2	0	2					
A03 Traction adhésive adulte	1	1	0					
G04 Tubulure à oxygène 1,80m	3	2	1					
G05 Tubulure aspirateur de mucosités	3	2	1					
E01 Voluven poche 500ml**	2	0	2					
Draps à usage unique		20	un carton					Commande semestrielle

uniquement pour ISP & Médecin *uniquement pour Médecin

	Liste des Matériels et de leur Service Gestionnaire	Service Départemental D'Incendie et de Secours de Moselle
	Annexe 6 Maj 0 VSAV COC 00	CIS COURCELLES-CHAUSSY Service VSAV

**uniquement pour I3P & Médecin

***uniquement pour Médecin

Designation	Pharmacie	Service Matériel	Service Air	Service Casernement CIS COC
F02 Aiguille rose 180	X			
F02 Aiguille beige 190**	X			
F01 Aiguille jaune 200**	X			
F01 Aiguille verte 210**	X			
F01 Aiguille noire 220 **	X			
F01 Aiguille bleue 230 **	X			
F01 Aiguille orange foncée 250**	X			
F01 Aiguille marron 260**	X			
A01 Auto plieur UU	X			
B02 Bande extensible OM	X			
B02 Bande extensible PM	X			
A01 Bandettes glycémie (Bt 50)	X			
A05 Batterie DSA Forerunner 2	X			
E05 Bétadine alcoolique 5% Dose**	X			
E05 Bétadine démaquage jaune Dose	X			
F01 Bouchon luer lock **	X			
B01 Brûstop 10 x 10 cm	X			
A02 Brûstop 20 x 20 cm	X			
G01 Canule de Quérel T 0**	X			
G01 Canule de Quérel T 00**	X			
B02 Canule de Quérel T 1	X			
B02 Canule de Quérel T 2	X			
B02 Canule de Quérel T 3	X			
B01 Canule de Quérel T 4	X			
F02 Canule rectale**	X			
F02 Capuchon de trachéite**	X			
F02 Cathéter Orange 140**	X			
F02 Cathéter Gris 140**	X			
F01 Cathéter Vert 160	X			
F01 Cathéter Rose 200	X			
F01 Cathéter Bleu 220**	X			
F01 Cathéter Jaune 240**	X			
B03 Champ stérile (pour suture ouverte)	X			
E04 Chlorhexidine dose	X			
A02 Compresses stériles 7,5cm x 7,5cm (Bt 100)	X			
B03 Coussin hémostatique	X			
B01 Couverture de survie	X			
A01 Couvre sonde thermomètre tympanique	X			
C02 Désinfectant terminal spray	X			
C01 Détergent désinfectant surface haute spray 750ml	X			
C01 Détergent désinfectant bidon 5 litres (centrale lavage)	X			
B02 Echarpe UU	X			
A03 Embout C.O testeur type micro CO	X			
A01 Embout Otoscope (Bt 20)	X			
F01 Epicrannienne 21 G (microperfuseur) **	X			
A09 Fiches bilan SSSM (carnet)**	X			
B01 Fiches bilan VSAV (shé 50)	X			
G04 Filtre BAVU adulte	X			
G03 Filtre BAVU pédiatrique	X			
G06 Gants examen T 6-7 bt 100 (latex)	X			
G06 Gants examen T 7-8 bt 100 (latex)	X			
G06 Gants examen T 8-9 bt 100 (latex)	X			
G06 Gants examen T 9-10 bt 100 (latex)	X			
G06 Gants examen T. petit bt 100 (vinyl)	X			
G06 Gants examen T. grand bt 100 (vinyl)	X			
G06 Gants examen T. moyen bt 100 (vinyl)	X			
F01 Garot élastique (vérieux)	X			
B02 Garot NON élastique (artériel)	X			
E01 Glucose 5% poche 100ml**	X			
E03 Glucose 10% poche 500ml**	X			
E04 Glucose 30% ampoule 10ml	X			
A03 Haricot UU	X			
C03 Housse P.F.	X			
M Kit accouchement	X			
M Kit AES	X			
M Kit brûlure étendue	X			
M Kit prélèvement sanguin MET**	X			
F03 Lingette pour essuyage humide paquet 1kg	X			
B03 Masque HC O2 Adulte	X			

	Liste des Matériels et de leur Service Gestionnaire	Service Départemental D'incendie et de Secours de Moselle
	Annexe 6 MAJ 0 VSAV COC 00	CIS COURCELLES-CHAUSSEY Service VSAV

Designation	Pharmacie	Service Matériel	Service Air	Service Caisonnement CIS COC
B03 Masque HC O2 Pédiatrique	X			
A01 Masque nébuliseur Adulte **	X			
A01 Masque nébuliseur Pédiatrique **	X			
B03 Masque de protection type bloc chir	X			
B03 Masque de protection type FFP2 (intervenant)	X			
E04 NaCl 0.9% Fl 50ml pour rinçage	X			
E03 NaCl 0.9% poche 100ml **	X			
E02 NaCl 0.9% poche 500ml	X			
C01 Nettoyant Décontaminant Dose (Hexanios)	X			
B02 Pansement Américain	X			
A02 Pansement stériles 90 x 70 cm (brûlés et blessés)	X			
C02 Papier Dévidoir rouleau	X			
F03 Perfuseur 3v	X			
F01 Perfuseur avec régulateur débit **	X			
A01 Poche de froid	X			
A01 Poche Isothème	X			
F03 Protecteur fixateur de cathéter	X			
B03 Raccord bicornique avec stop vide	X			
C07 Rasoir UU	X			
F03 Réceptacle DSARI CTP PM	X			
B05 Réceptacle aspirateur de mucoosités	X			
E01 Ringier Lactalg poche 500ml	X			
A03 - sachet réceptacle vomissif et urine	X			
C01 Sacs jaunes DASRI GM (lot 20)	X			
C01 Sacs jaunes DASRI RM (lot 26)	X			
C01 Savon Liquide Fl 500ml	X			
F02 Seringue 2ml**	X			
F02 Seringue 5ml**	X			
F02 Seringue 10ml	X			
F02 Seringue 20ml	X			
F02 Seringue 50ml **	X			
A01 - Solution contrôle lecteur de glycémie	X			
C03 Solution hydro-alcoolique poche 800ml VSAV	X			
C02 Solution hydro-alcoolique Flacon 500ml hors VSAV	X			
B01 Sonde d'aspiration buccale SP CH 26 sans raccord	X			
C07 Sonde d'aspiration CH 6**	X			
B01 Sonde d'aspiration CH 8**	X			
B01 Sonde d'aspiration CH 10**	X			
B01 Sonde d'aspiration CH 12**	X			
B01 Sonde d'aspiration CH 14**	X			
B01 Sonde d'aspiration CH 16**	X			
B02 Sonde d'aspiration CH 18**	X			
B02 Sparadrap 2cm	X			
A04 Sutures adhésives**	X			
A06 Traction adhésive adulte	X			
B04 Tubulure à oxygène 1,80m	X			
B05 Tubulure aspirateur de mucoosités	X			
E01 Voltivén poche 500ml**	X			
Draps à usage unique	X			

	Liste des Matériels et de leur Service Gestionnaire	Service Départemental D'Incendie et de Secours de Moselle
	Annexe 0 MaJ 0 VSAV COC 00	CIS COURCELLES-CHAUSSY Service VSAV

**uniquement pour ISP & Médecin

***uniquement pour Médecin

Désignation	Pharmacie	Service Matériel	Service Air	Service Casernement CIS COC
OSA	X			
Lecteur de Glycémie	X			
Thermomètres (Frontal, Epitympanique)	X			
Oscilloscope	X			
Stéthoscope Tensionmètre	X			
Tensionmètre	X			
Stéthoscope	X			
Laryngoscope	X			
Paire de Ciseaux	X			
Bouteilles O2	X			
Brosse de Nettoyage	X			
Radiette	X			
Bata à Lingettes	X			
Cardio Pompe		X		
Éléments BAVU adulte autre que filtre		X		
Éléments BAVU pédiatrique autre que filtre		X		
Attelle à Dépression Petit Modèle (dite à bras)		X		
Attelle à Dépression Petit Modèle (dite à jambé)		X		
Colliers Cervicaux		X		
KED (Attelle Cervico-Thoracique)		X		
Portoir Souple		X		
MIO - Matelas Immobilisateur à Dépression (Matelas Coquille)		X		
Pompe à Dépression Manuelle		X		
Aspirateur à Mucosité Électrique		X		
Aspirateur à Mucosité Manuel		X		
Plan Dur (Planche Olivier)		X		
Immobilisateur de Tête		X		
Brancard Culbute (Chaire à Aubin)		X		
Couverture Bactériostatique		X		
Oxymètre de Pous		X		
Lampes Base		X		
Lampes Frontales		X		
OPD		X		
Brise Vibre		X		
OHV		X		
Projecteurs VSAV de Recherche		X		
Lampe (portatif)		X		
Chariot Brancard		X		
Brancard VSAV		X		
Chaise portoir		X		
Fixation Perfusion		X		
Sac de Premiers Secours modèle VSAV		X		
Sac de Premiers Secours modèle PAPS		X		
Casque F2		X		
Polycoste		X		
Extincteur Poudre		X		
CO Testeur			X	
Détecteur CO			X	
Spray Désodorisant				X
Sacs Poubelles DB				X

